

LUPA

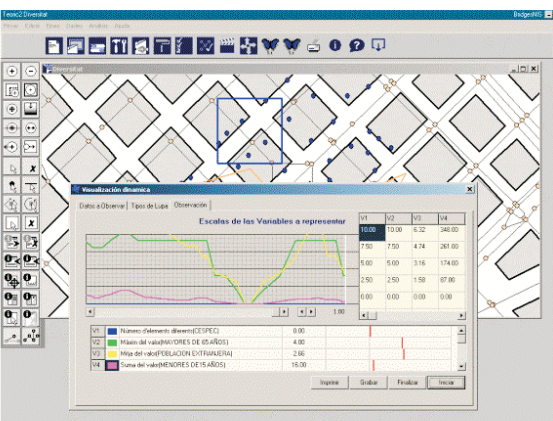
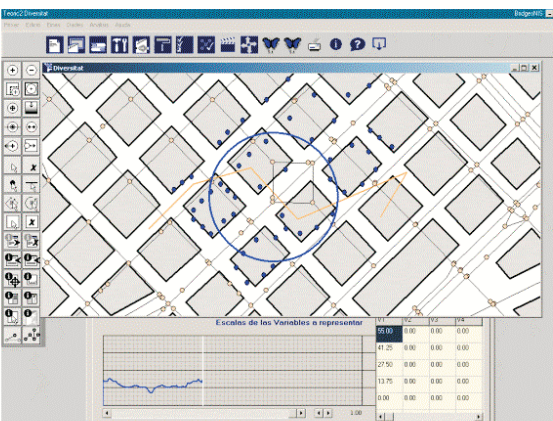
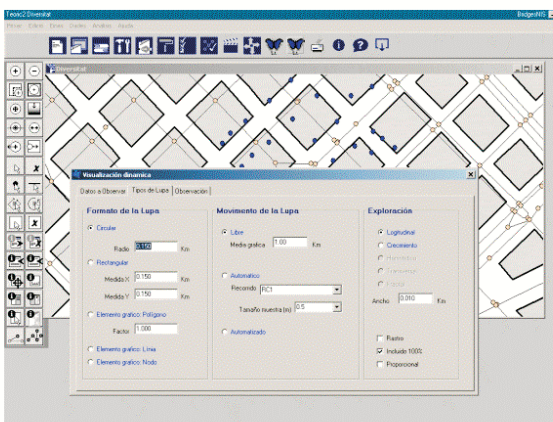
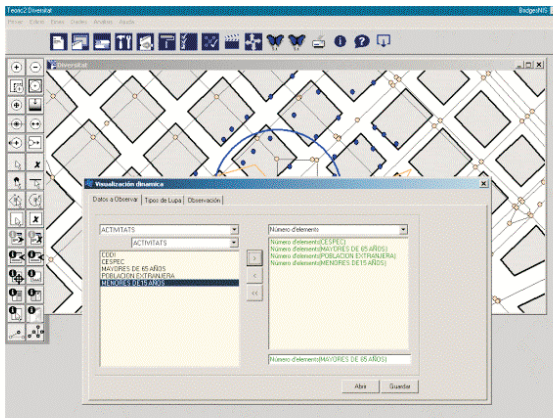
Lupa d'exploració urbana

Per a: Agència Local d'ecologia Urbana

Període 2004

Press 16.188 EUROS

Mcrit ha desenvolupat noves funcionalitats i millores en la lupa (a partir d'ara Lupa d'exploració urbana), per incorporar anàlisis d'Ecologia Urbana avançats, incloent l'exportació dels resultats generats per la Lupa a formats que puguin ser llegits per aplicatius de visualització 2D i 3D i animació virtual



La Lupa, en la seva versió actual consisteix en una figura geomètrica (cercle o rectangle de dimensió i orientació variable) que realitza un escombrat longitudinal al llarg d'un itinerari prefixat o lliure, i que obté un resultat numèric (r) per a cada posició de la lupa (x,y) a partir d'una o varies funcions estadístiques o lògiques amb condicions espacials que depenen d'una única variable, $r(x,y)=f(v)$, on v (població, nombre d'activitats...) està associada a cadascun dels objectes d'un determinat tipus (equipaments, illes, parcel·les...) interiors a la lupa en cada posició (x,y).

En temps real es realitza un gràfic amb l'evolució dels valors (r) al llarg de l'itinerari.

Moviment de la Lupa

- Lliure: L'usuari pot desplaçar-la amb el mouse sense cap restricció.
- Automàtic: Seguint un camí prefixat.
- Intel·ligent: La lupa se situa al lloc de la ciutat que correspon al punt de la gràfica de evolució dels valors que indiqui l'usuari.
- Cerca automatitzada: La lupa es va movent automàticament buscant un determinant valors prefixat.

Tipus d'exploració (o escombrat de la lupa):

- Longitudinal: Moviment d'una figura geomètrica, (com una illa, parcel·la...) al llarg d'un itinerari lineal prefixat o lliure
- Circular: Creixement concèntric a partir d'un punt, (com una estació de metro o ferrocarril, equipament singular, plaça...)
- Homotètic: Creixement a partir d'una figura geomètrica, concentració/expansió
- Transversal: Creixement per franges, a partir de polilínies -un carrer, un límit administratiu)
- Fractal: Creixement de zones d'influència (a partir d'un arbre de camins mínims des d'un node d'una xarxa de transport)

<http://www.mcrit.com/sistemas>